

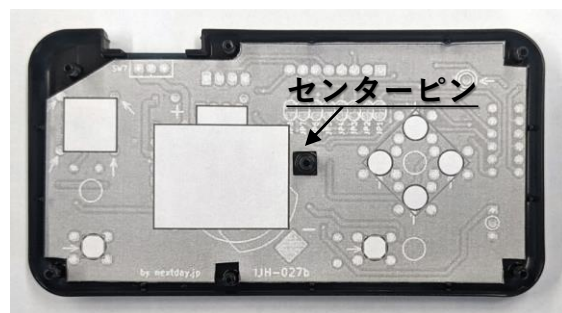
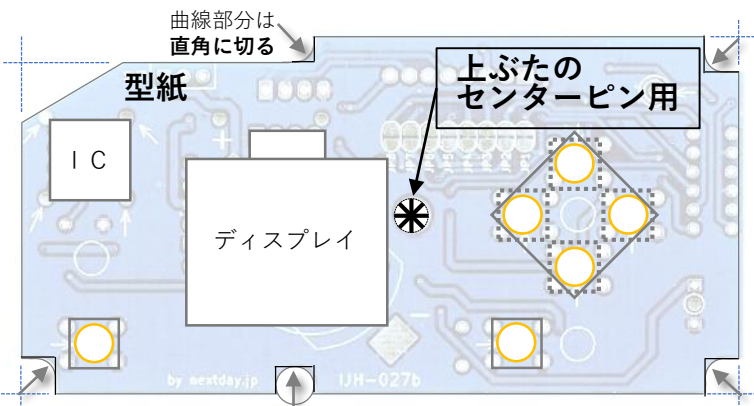
注意：カッター等で手を切らないようにしましょう

■穴あけ位置のマーキング

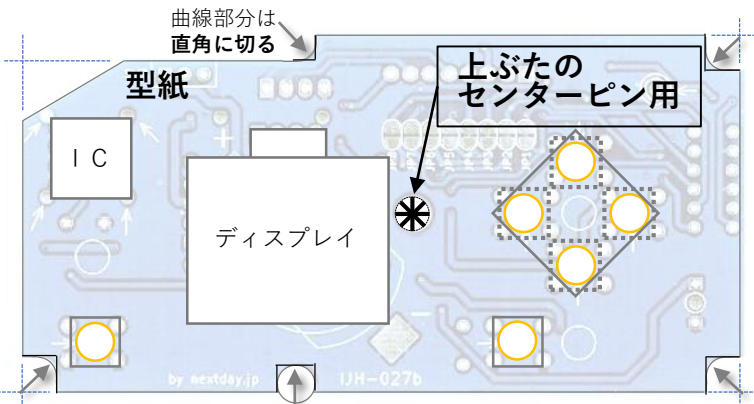
- ① センターピンの穴を開けます。
- ② 基板図の外側の線にそって切ります。
- ③ ケースの上ふたのウラ側に型紙を貼ります。

カッターで切る部分：灰色の実線□
 灰色の点線□を切って、十字にボタン用穴を開けることもできます。

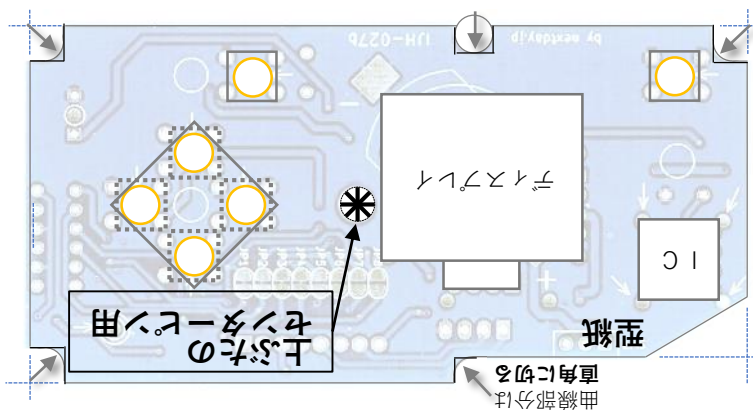
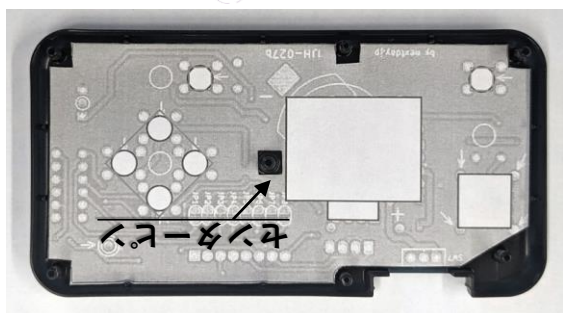
※ドリルがある場合は、橙色の○の部分5mm径で開けます。



Ver2b 20231213

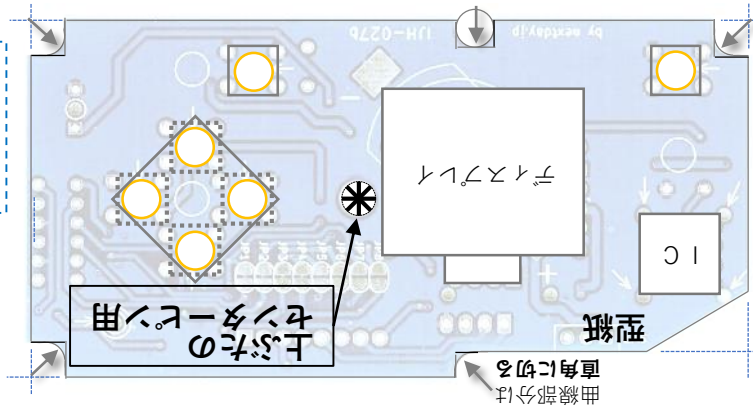


Ver2b 20231213



※ドリルがある場合は、橙色の○の部分5mm径で開けます。

カッターで切る部分：灰色の実線□
 灰色の点線□を切って、十字にボタン用穴を開けることもできます。



■穴あけ位置のマーキング

注意：カッター等で手を切らないようにしましょう