

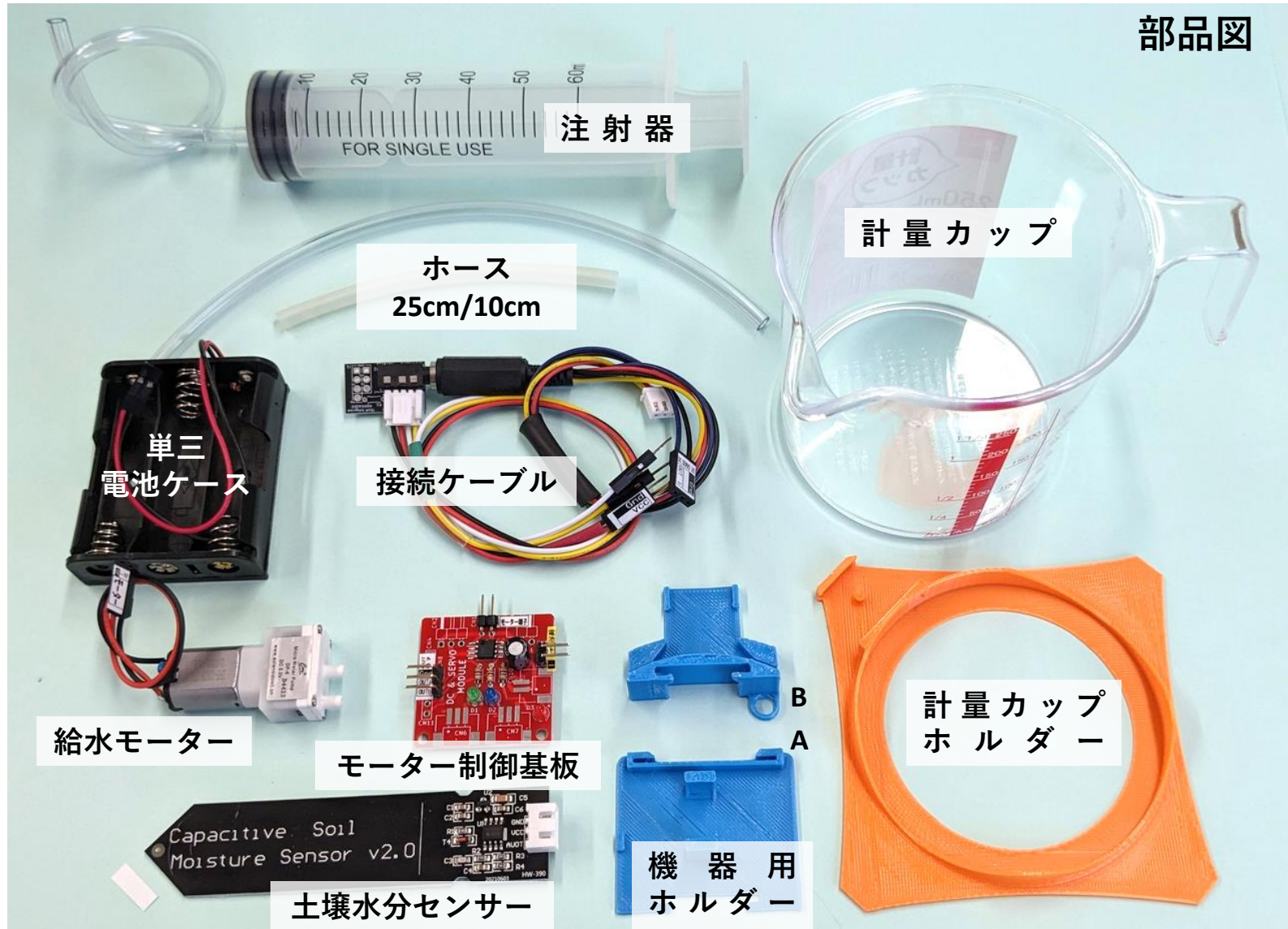
1a. 『給水ユニット』を組み立てよう！

30分

組立図

①から⑩までの手順で組み立てます。

部品図

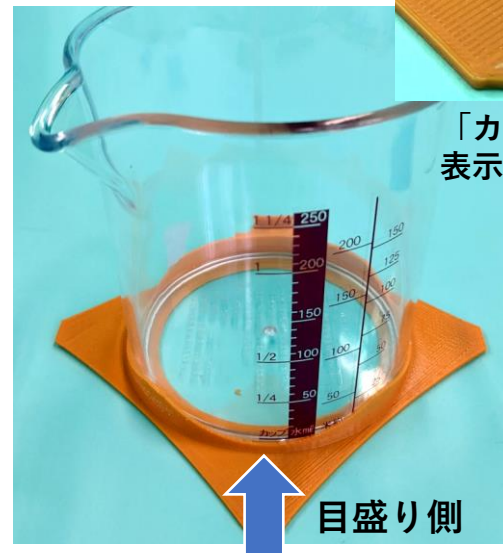


① 計量カップホルダーに計量カップを取り付ける

両面テープ3か所をはがしてカップを固定
取り付ける向きに注意



計量カップの持ち手とホルダーの頂点が同じ側になる



② 機器用ホルダー A にモーター制御基板をさしこむ

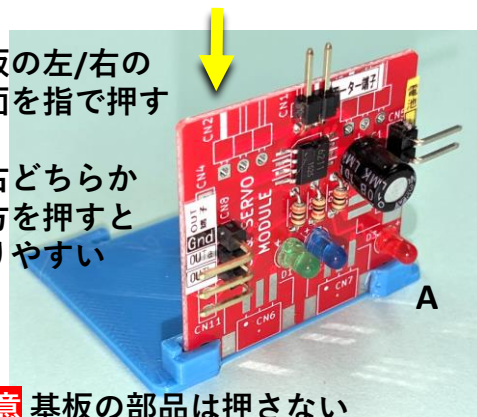
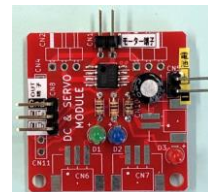
A



基板の左/右の上面を指で押す

左右どちらか一方を押すと入りやすい

基板

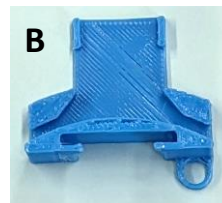


注意 基板の部品は押さない

③ 機器用ホルダー B をカップの持ち手に取り付ける

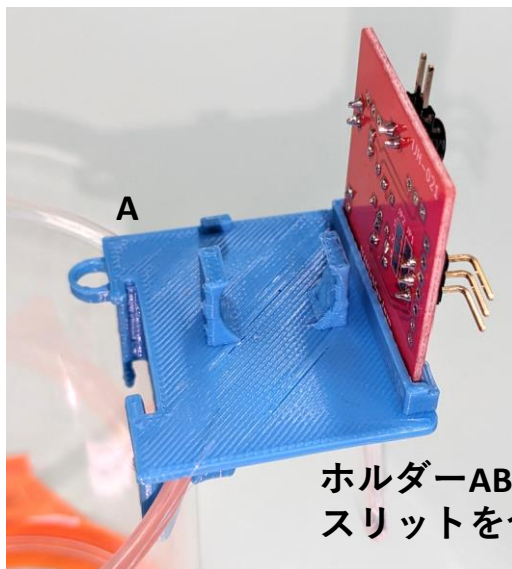
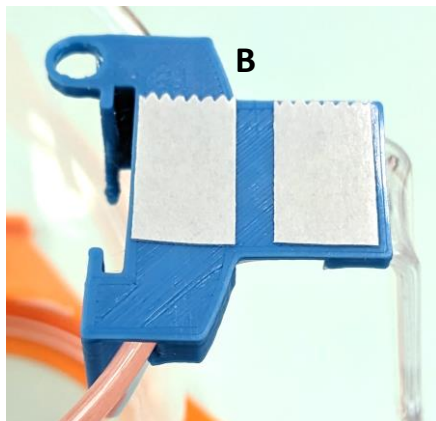
持ち手の両面テープをはがしてホルダーを固定する

B

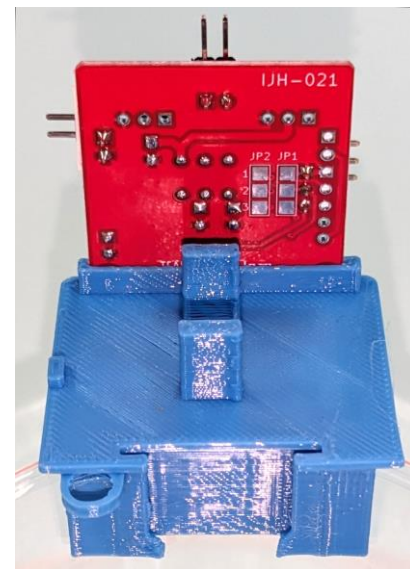


④ 機器用ホルダー (A) の上に (B) を取り付ける

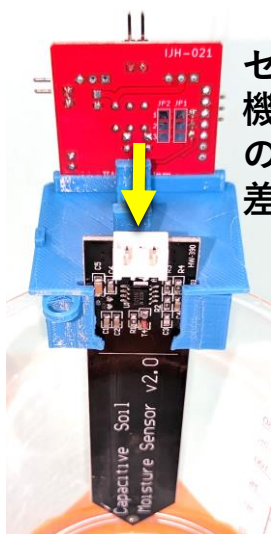
Aの両面テープをはがし
ホルダーABを固定する



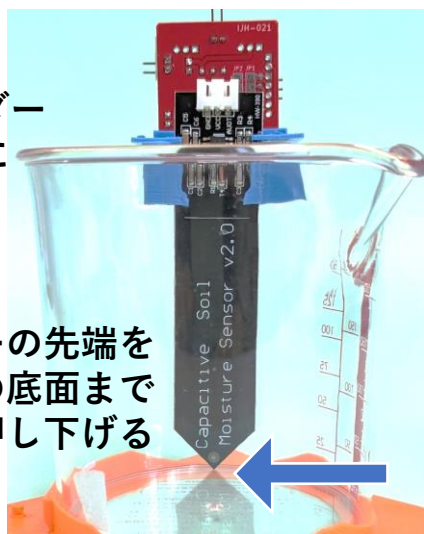
ホルダーABのセンサー用
スリットを合わせる



⑤ 土壌水分センサーを 機器用ホルダーABに取り付ける



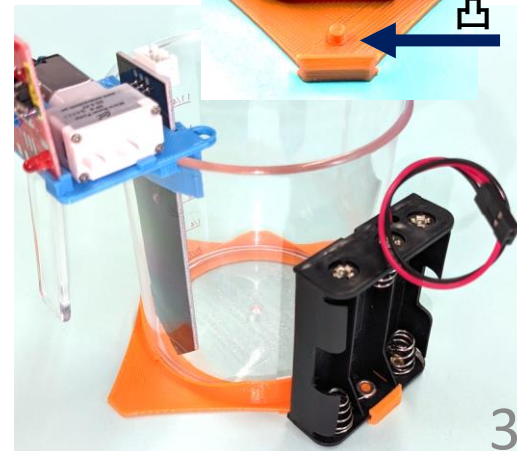
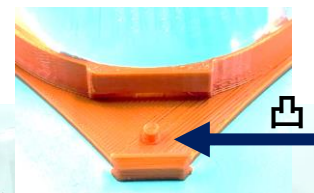
センサーを
機器用ホルダー
のスリットに
差し込む



センサーの先端を
カップの底面まで
押し下げる

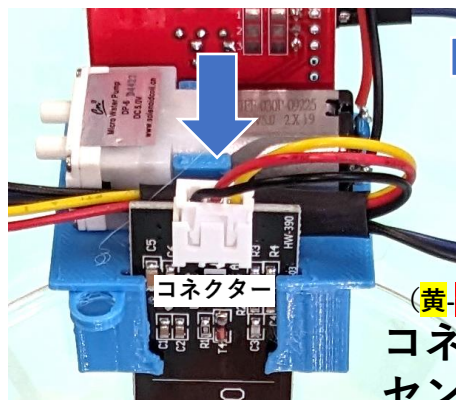
⑥ 電池ホルダーを 計量カップホルダーに取り付ける

突起 (凸) と電池ホルダーの
中央の凹みをあわせて、
ななめに押し込む

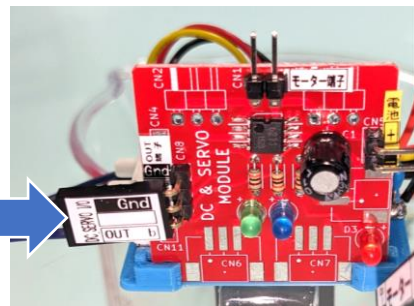


⑦ 接続ケーブルを取り付ける

ケーブルは、
モーターとセンサーの
あいだをとおす

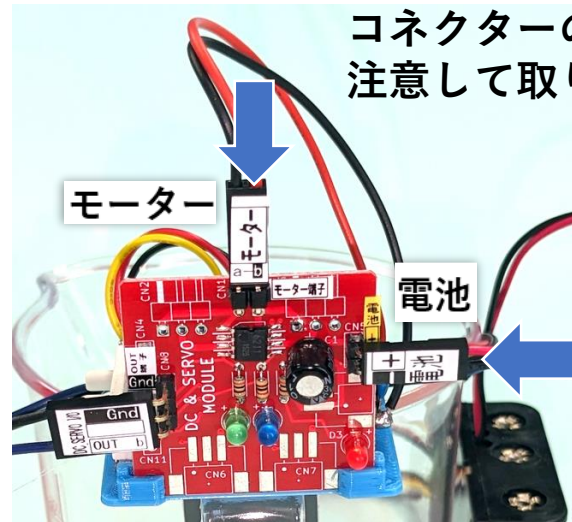


(黄赤黒)
コネクタを
センサーに接続



(青黒) I/Oコネクタを
基板OUT端子に接続

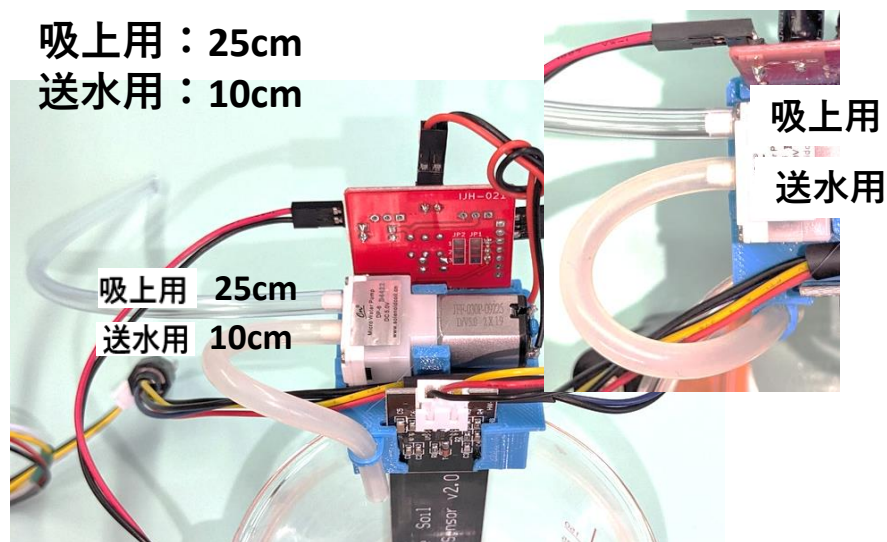
⑧ モーターと電池のコネクタを 基板に取り付ける



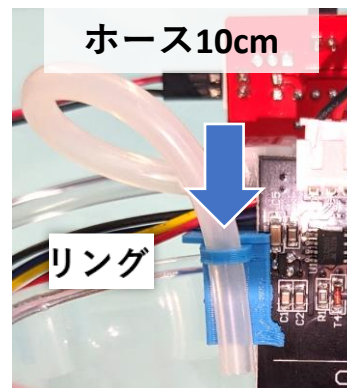
コネクタの向きを
注意して取り付ける

⑨ ホースを給水モーターに取り付ける

吸上用：25cm
送水用：10cm

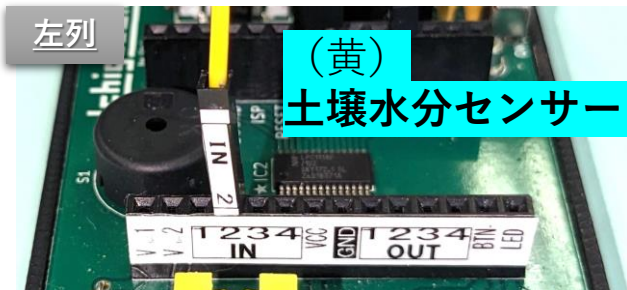


送水用ホースは
ホルダーのリング
(穴) をとおす



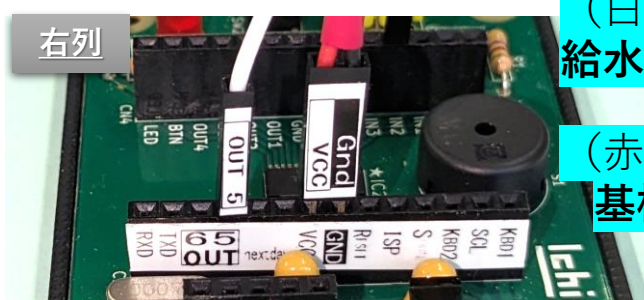
吸上用ホースは
水タンク用カップに
入れて実験

⑩ 接続ケーブルをIchigoJamに取り付ける



左列

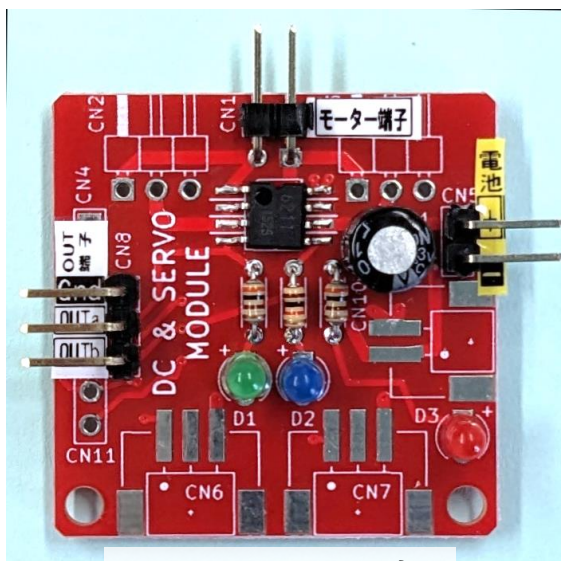
(黄)
 土壤水分センサー → IN2



右列

(白)
 給水モーター → OUT5

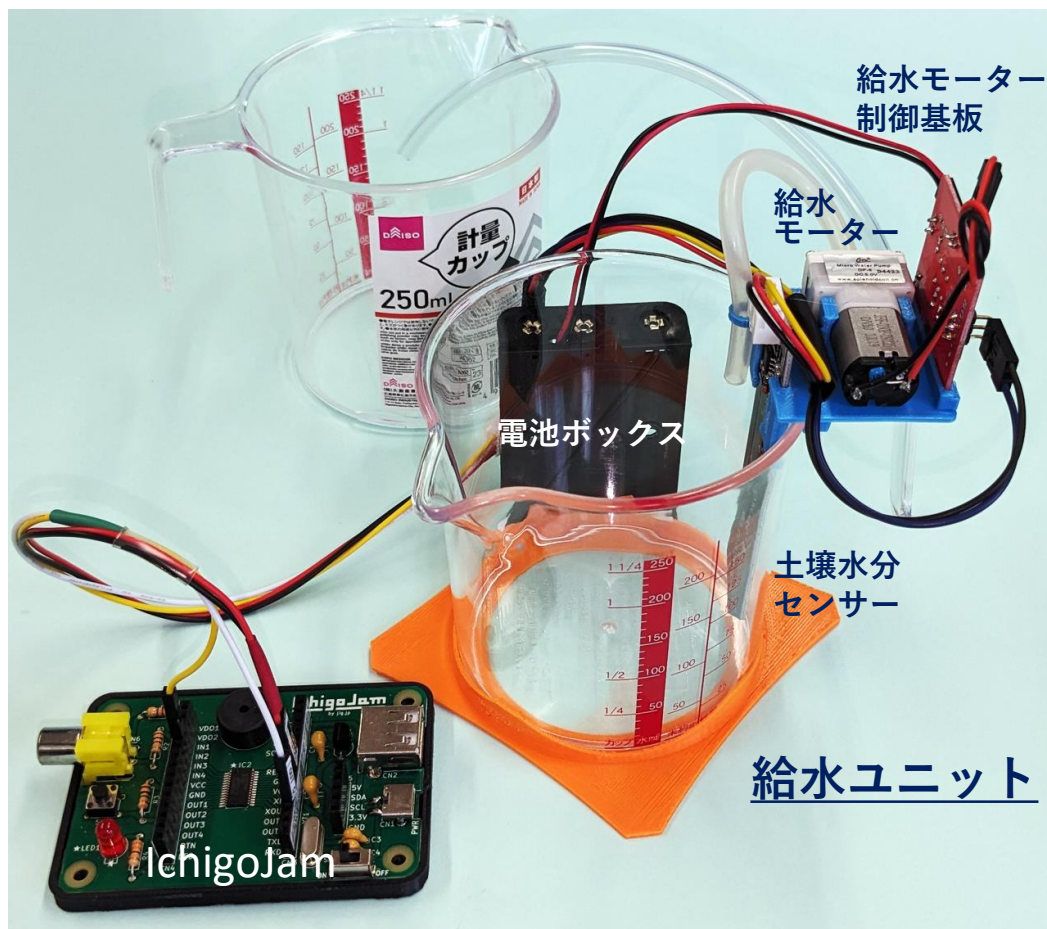
(赤/黒)
 基板用電源 → VCC
 GND



モーター制御基板

左列
 土壤水分センサーIN2

右列
 基板用電源 VCC/GND
 給水モーター OUT5



給水モーター
 制御基板

給水
 モーター

電池ボックス

土壤水分
 センサー

給水ユニット

IchigoJam